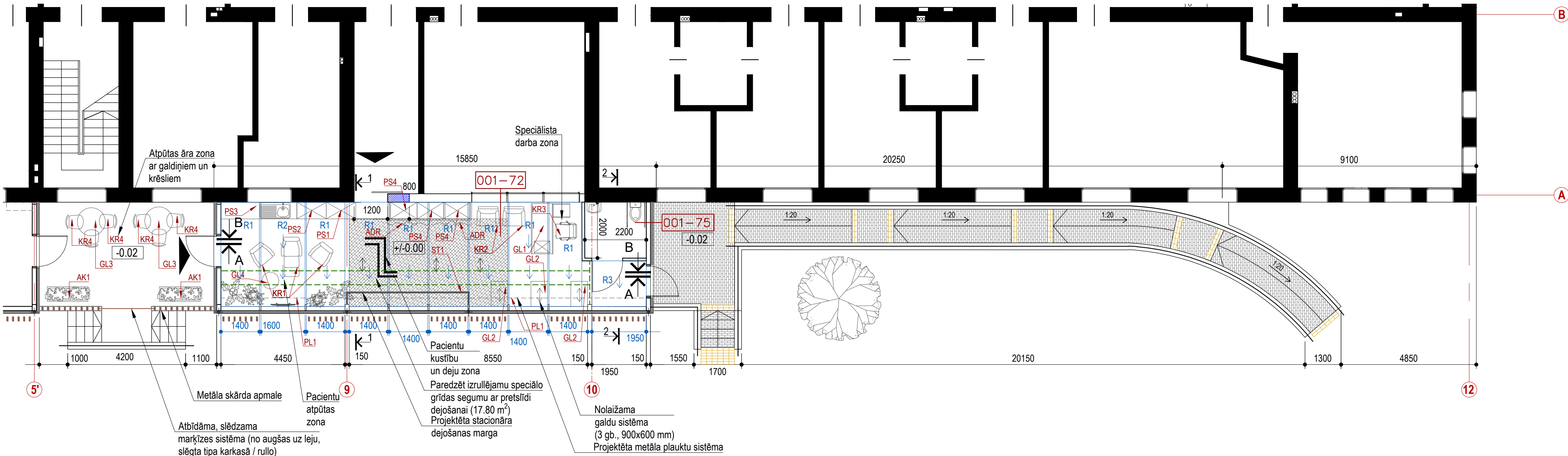
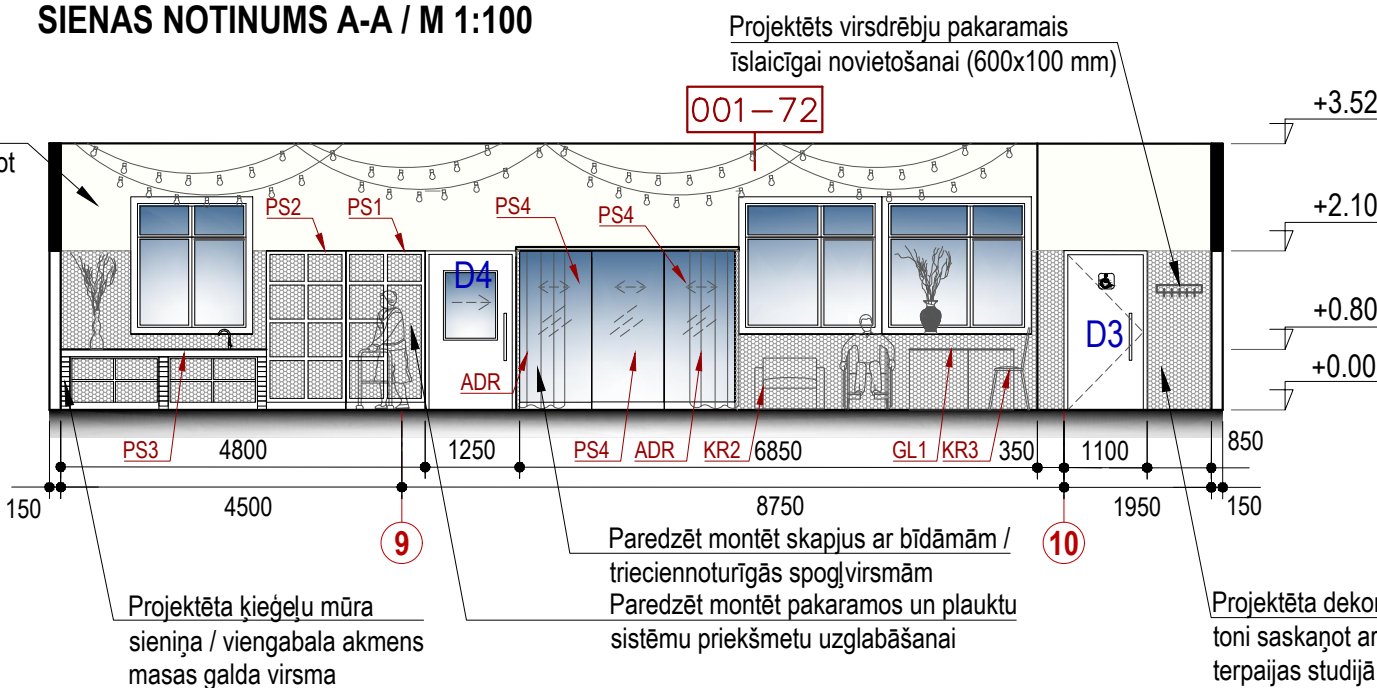


1. STĀVA PLĀNS AR PROJEKTĒTO TELPU APRĪKOJUMU / M 1:100

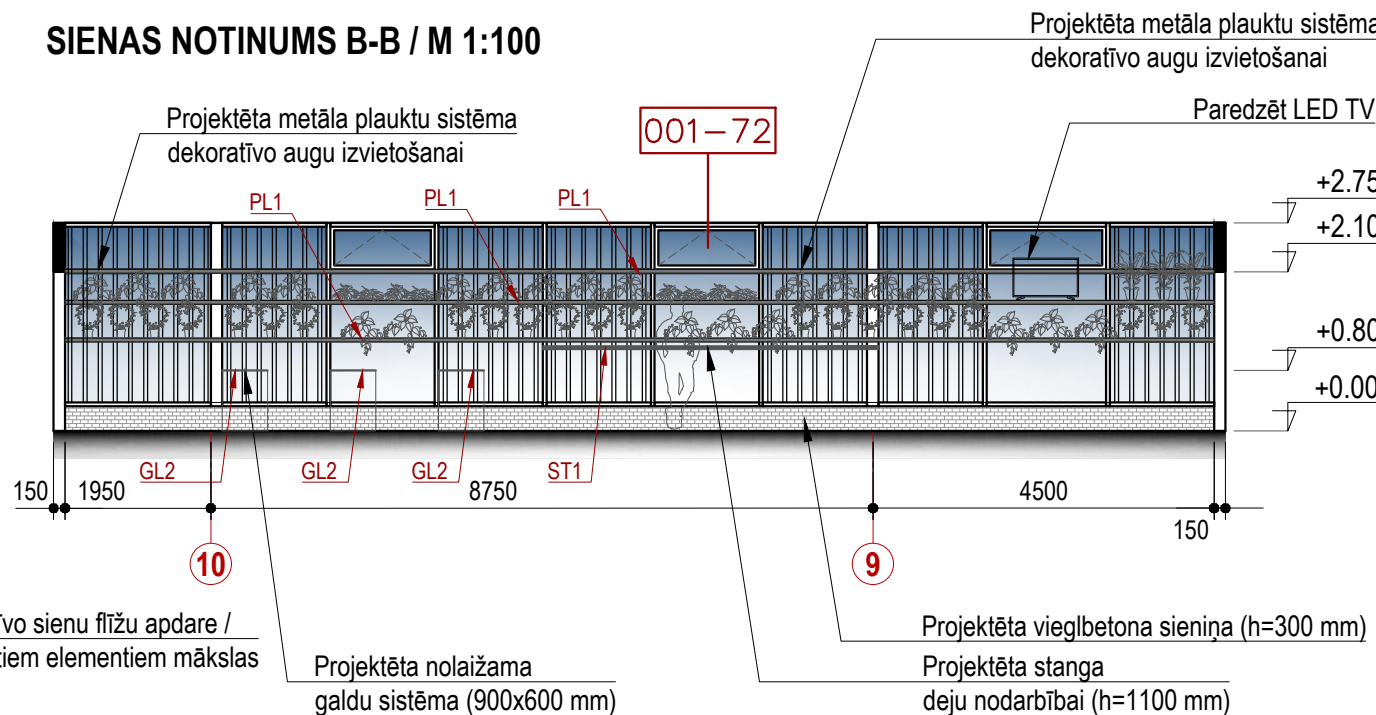


SIENAS NOTINUMS A-A / M 1:100

Paredzēt demonēt esošo sienas siltumizolāciju un veidot jaunu, kvalitatīvu sienas plakni, toni saskaņot ar esošās fasādes toniņiem



SIENAS NOTINUMS B-B / M 1:100



TELPU EKSPLIKĀCIJA MĀKSLAS TERAPIJAS STUDIJAI

| TELPA NR. | NOSAUKUMS | TELPA PLATĪBA / m ² | TELPA AUGST. / m | LIETOŠANAS VEIDS |
|-----------|---------------------------|--------------------------------|------------------|------------------|
| 001-72 | MĀKSLAS TERAPIJAS STUDIJA | 51.97 | 3.10 | 12640101 |
| 001-73 | WC | 4.42 | 3.10 | 12640101 |

PIEZĪMES

- VISI IZMĒRI DOTI MILIMETROS, BET AUGSTUMA ATZĪMES METROS. PIRMS PĀRBUVES PROCESA UZSĀKŠANAS NEPIECIEŠAMS VISU PRECIZĒT DABĀ.
- ESOŠAJAI ĒKAI TIEK PLĀNOTS IZVEIDOT MĀKSLAS TERAPIJAS STUDIJU SLIMNĪCAS IEMĪTNIEKIEM, PĀRVEIDOJOT ESOŠO VERANDU PAR MĀKSLAS TERAPIJAS STUDIJU NR. 001-72 UN IZBŪVĒJOT JAUNU WC: 001-75.
- PLĀNOTO APMĒBELĒJUMU UN DEKORATĪVO MATERIĀLU APDARES APJOMUS SKATĪT ATBILSTOŠI SPECIFIKĀCIJU TABULĀS. PIRMS IEGĀDES UN IZBŪVES NEPIECIEŠAMS VISU PRECIZĒT DABĀ.
- PAREDZĒTS VEIDOT DEKORATĪVO SIENU FLĪZU VISĀS ZONĀS LĪDZ H=2.10 m, SKATĪT ATBILSTOŠI NOTINUMU 1-1.
- PLĀNOTĀS MĀKSLAS TERAPIJAS STUDIJAS KOPSKATU SKATĪT IN-2 LAPĀ.
- PIRMS BŪVDARBU UZSĀKŠANAS, NEPIECIEŠAMS VISU PRECIZĒT DABĀ, VEIKT OBJEKTA APSEKOŠANU UN NODROŠINĀT KVALITATĪVU IZBŪVI. VISAS NESKAIDRĪBAS PRECIZĒT PIE PROJEKTA AUTORIEM AUTORIZAUDZĪBAS KĀRTĪBĀ.
- STIKLA VITRĪNU, LOGU, DURVJU UN METĀLA KONSTRUKCIJU APJOMUS SKATĪT ATBILSTOŠI AR-2 LAPĀ.

AUTOMĀTISKO ŽALŪZIJU APJOMU SPECIFIKĀCIJA

| # | MARKA | NOSAUKUMS / IZMĒRS / TONĻI | RAŽOTĀJS / INFORMĀCIJA AVOTS | APJOMS | VIZUĀLĀ INFORMĀCIJA | PIEZĪMES |
|----|-------|--|---|--------|---------------------|--|
| 1. | R1 | LIELGABARĪTA RULLO ŽALŪZIJAS (1400x3800 mm) MONTĀŽAI PIE GRIESTIEM STARP NESOŠAJIEM METĀLA RĀMJIEM, TONIS RAL 1015 VAI EKIVALENTS | WWW.ALANDEKO.LV VAI EKIVALENTS RAŽOTĀJS, KLIENTI@ALAN.LV, TEL. +371 67062929 | 8 gb. | | PAREDZĒT LIELGABARĪTA RULLO ŽALŪZIJAS APRĪKOT AR ELEKTRISKO VADĪBU (AR VADĪBAS AUTOMĀTIKU, APRĪKOT AR PULTI). ŽALŪZIJAS IR TEHNISKI NIANSETS PROCESS, TĀPĒC NEPIECIEŠAMOS MĒRĪJUMUS UN UZSTĀDĪŠANU PAREDZĒT PIESAISTĪT ALANDEKO PROJEKTU VADĪTĀJU VAI EKIVALENTU SPECIĀLISTU. VISIEM ELEMENTIEM NODROŠINĀT ĒRTU LIETOŠANU UN ATBILSTOŠU SISTĒMAS NOTURĪBU VISĀM RULLO ŽALŪZIJĀM. |
| 2. | R2 | LIELGABARĪTA RULLO ŽALŪZIJAS (1600x3800 mm) MONTĀŽAI PIE GRIESTIEM STARP NESOŠAJIEM METĀLA RĀMJIEM, TONIS RAL 1015 VAI EKIVALENTS | WWW.ALANDEKO.LV VAI EKIVALENTS RAŽOTĀJS, KLIENTI@ALAN.LV, TEL. +371 67062929 | 1 gb. | | |
| 2. | R3 | LIELGABARĪTA RULLO ŽALŪZIJAS (1950x1700 mm) MONTĀŽAI PIE GRIESTIEM STARP NESOŠAJIEM METĀLA RĀMJIEM, TONIS RAL 1015 VAI EKIVALENTS | WWW.ALANDEKO.LV VAI EKIVALENTS RAŽOTĀJS, KLIENTI@ALAN.LV, TEL. +371 67062929 | 1 gb. | | |

PIEŅEMTIE APZĪMĒJUMI

| | |
|--|---|
| | PROJEKTĒJAMĀS TERITORIJAS DARBA ROBEŽA |
| | ESOŠĀS / SAGLABĀJAMĀS NESOŠĀS UN NENESOŠĀS SIENAS |
| | PROJEKTĒTAS JAUNAS ĀRSIENAS / TRIECIENNOTURĪGAS STIKLA VITRĪNAS |
| | PROJEKTĒTO TELPU NR. PLĀNĀ |
| | PROJEKTĒTO MĒBEĻU UN ELEMENTU MARKAS PLĀNĀ |
| | PROJEKTĒTAS AUTOMATIZĒTAS MARKĪZES |
| | PROJEKTĒTS BETONA BRUĢAKMENS IESEGUMS |
| | PROJEKTĒTS BETONA BRUĢAKMENS IESEGUMS (PRIZMA 6D) |
| | PROJEKTĒTĀS DURVIS UN BĪDĀMĀS DURVIS |
| | ESOŠĀS FASĀDES TOŅA ATJAUNOŠANAS ZONA |
| | PROJEKTĒTAS DEKORATĪVĀS SIENAS FLĪZĪTES |
| | PROJEKTĒTAS GRĪDAS FLĪZES AR NESLĪDOŠU VIRSMU |
| | PROJEKTĒTS IZRULLĒJAMS DEJU LAUKUMA SEGUMS / PRETSLĪDES, ATBILSTOŠS FUNKCIJAI |

| | | | | | | |
|---|---------------|-----------|--|---------------------------------------|------|--------|
| PSIHIATRISKĀS MEDICĪNISKĀS REHABILITĀCIJAS MĀKSLAS TERAPIJAS (DRĀMAS, MŪZIKAS, VIZUĀLI PLASTISKĀS MĀKSLAS TERAPIJAS) STUDIJA, FILOZOFU IELĀ 69, JELGAVĀ, LV-3008 / Z/G KAD. NR. 0900 0080 087 | | | | Nr. 24-058 | | |
| | | | | IN | | |
| ARHITEKTS | A.ZIEMEĻNIECE | 03.12.24. | PSIHIATRISKĀS MEDICĪNISKĀS REHABILITĀCIJAS MĀKSLAS TERAPIJAS STUDIJA | STADIJA | LAPA | MĒROGS |
| IZSTRĀDĀJA | U.ĪLE | 03.12.24. | MĀKSLAS TERAPIJAS STUDIJAS PLĀNS AR APRĪKOJUMU | Pask.raksts | IN-1 | 1:100 |
| | | | | Būvkomersanta reģ. apl. Nr 2158-R | | |